

AKZENT Hotel DÉJANIL

Lise-Meitner-Straße 7 · 31303 Burgdorf

Tel.: 05136 97945-0 · E-Mail: [info@hotel-dejanil.de](mailto:info@hotel-dejanil.de) · Web: [www.hotel-dejanil.de](http://www.hotel-dejanil.de)



## Tagungen, Meetings, Workshops und vieles mehr im DÉJANIL

Du benötigst einen Raum für eine Tagung, ein Meeting oder Workshop? Da sind wir unkompliziert und flexibel. Zwei großzügige Veranstaltungsräume, Raum „Junior“ mit ca. 54 m<sup>2</sup> und Raum „Senior“ mit ca. 70 m<sup>2</sup> Grundfläche, funktionaler Bestuhlung stehen Dir und Deinen Kollegen oder Kunden zur Verfügung.

Die Veranstaltungsräume lassen sich auch zusammenlegen und sind dann als ein großer Eventraum mit ca. 124 m<sup>2</sup> nutzbar. Verschiedene Bestuhlungsarten ermöglichen eine flexible Nutzung.

Modernste Tagungstechnik wie weframe one Board, Beamer, Flipcharts, Pinnwände, Moderationskoffer und weitere Technik auf Anfrage stehen ebenso zur Verfügung wie eine Networking-Coffeebreak-Area für entspannte Pausen.

38 moderne Zimmer, davon 3 Einzel- und 35 Doppel- bzw. Twinbettzimmer, können für die Teilnehmer gleich mitgebucht werden.

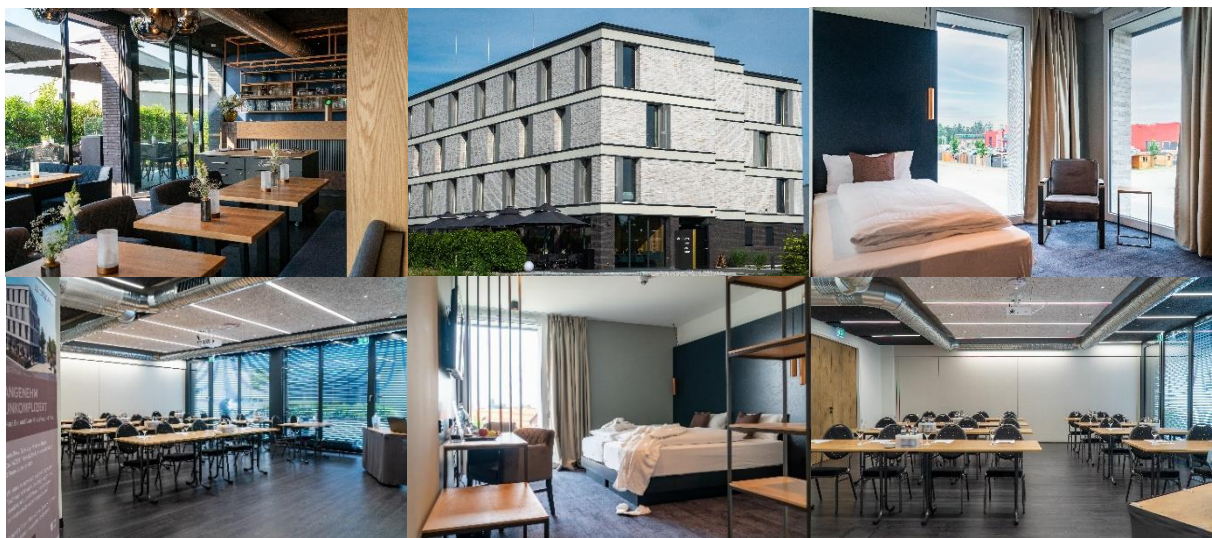
Unser Rezeptionsteam nimmt unter 05136 / 97 94 50 oder [info@hotel-dejanil.de](mailto:info@hotel-dejanil.de) gerne Anfragen und Buchungen entgegen.

**Buchungsbedingungen:**

Eine genaue Teilnehmerzahl benötigen wir bis 3 Werktage vor Veranstaltungsbeginn. Dies ist für uns gleichzeitig die Berechnungsgrundlage. Alle späteren Stornierungen der Personenzahl werden mit 100% der gebuchten Leistungen in Rechnung gestellt.

Für Änderungen der Bestuhlungsform am Veranstaltungstag berechnen wir je nach Aufwand zusätzlich 100,00 bis 250,00 EUR.

Die Stornierungsbedingungen variieren je nach Veranstaltungsgröße und werden im Angebot genau aufgeführt.



## Seminarräume

### Raum „Junior“

- ca. 54 m<sup>2</sup> groß
- verschiedene Bestuhlungsmöglichkeiten bis max. 40 Personen

### Raum „Senior“

- ca. 70 m<sup>2</sup> groß
- verschiedene Bestuhlungsmöglichkeiten bis max. 56 Personen



### Raum „Junior + Senior“

- ca. 124 m<sup>2</sup> groß (beide Räume können miteinander verbunden werden durch verschieben der einzelnen Wandelemente)
- verschiedene Bestuhlungsmöglichkeiten für max. 100 Personen

Bestuhlung	Junior	Senior	Junior+Senior
U-Form nur außen	18	22	42
U-Form innen & außen	28	36	76
Parlamentarisch mit Tischen	18	24	48
Stuhlreihen	40	56	100
Stuhlkreis/Stuhlhalbkreis	15-16	20-22	35-38
Block	14-16	18	38

## Technik

Technik	Maximale Anzahl vorhanden	Preis pro Tag/Stück
Deckenbeamer	2	50,00 EUR
Flipchart	2	15,00 EUR
Pinnwand	4	10,00 EUR
Moderatorenkoffer	2	50,00 EUR
Flatscreen-TV	1	25,00 EUR
weframe one Board	2	200,00 EUR/ 120,00 EUR halbtags

Weitere Technik organisieren wir gerne von einem externen Anbieter, gegen Aufpreis.

## Tagungspauschalen

Leistungen Pauschale „Raummiete & Technik“	Raum	Buchbar ab	Preis pro Person/Tag
<ul style="list-style-type: none"> <li>➤ ein Seminarraum entsprechend der Personenzahl</li> <li>➤ Technik „old school“ mit 1 Beamer und Projektionswand, 1 Flipchart, 2 Pinnwände oder „hybrid &amp; green“ mit weframe one Board</li> <li>➤ Hilfe bei der Organisation und Durchführung</li> </ul>	Junior	ab 10 Personen	15,00 EUR
	Senior	ab 15 Personen	15,00 EUR
	Junior + Senior	ab 30 Personen	15,00 EUR

Verpflegungspauschale buchbar ab 10 Personen	Leistungen	Preis pro Person/Tag
„Junior“	<ul style="list-style-type: none"> <li>➤ Relax-Pause am Vormittag mit Machwitz Filterkaffee und Kaffeespezialitäten, Ronnefeldt Tee, Vitaminwasser, dazu „süße &amp; herzhaft“ Snacks</li> <li>➤ Mittagsessen als kalt-warmes Buffet</li> <li>➤ Relax-Pause am Nachmittag mit Machwitz Filterkaffee und Kaffeespezialitäten, Ronnefeldt Tee, Vitaminwasser, dazu „süße“ Snacks</li> <li>➤ Softgetränke im Raum ohne Limit z.B. mit Wasser, Apfelsaft, Cola in 0,2l Flaschen</li> </ul>	57,00 EUR
„Senior“	<ul style="list-style-type: none"> <li>➤ Relax-Pause am Vormittag mit Machwitz Filterkaffee und Kaffeespezialitäten, Ronnefeldt Tee, Vitaminwasser, dazu „süße &amp; herzhaft“ Snacks</li> <li>➤ Mittagsessen als kalt-warmes Buffet</li> <li>➤ Relax-Pause am Nachmittag mit Machwitz Filterkaffee und Kaffeespezialitäten, Ronnefeldt Tee, Vitaminwasser, dazu „süße“ Snacks</li> <li>➤ Abendbrot mit Suppe, Salaten, Wurst- &amp; Käseaufschnitt, dazu Brot &amp; Butter</li> <li>➤ Softgetränke im Raum ohne Limit z.B. mit Wasser, Apfelsaft, Cola in 0,2l Flaschen</li> </ul>	83,00 EUR

Unsere „Tagungspauschalen“ setzen sich grundsätzlich aus den beiden Bestandteilen „Raummiete & Technik“ und der gewünschten Verpflegungspauschale zusammen. Ihr benötigt einen größeren Raum für Eure Teilnehmer oder wollt die Verpflegungspauschale um einen Begrüßungskaffee o.ä. erweitern? Gegen einen Aufpreis ist dies möglich. Sprecht und gerne an!

## Übernachtungen

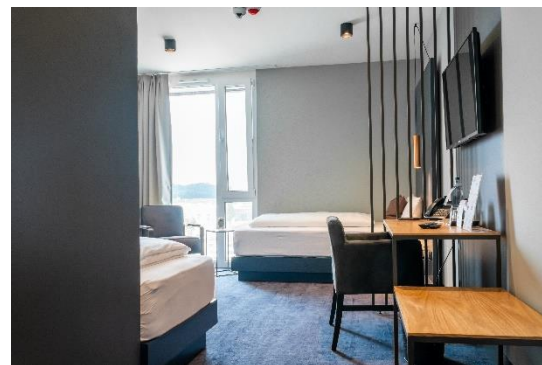
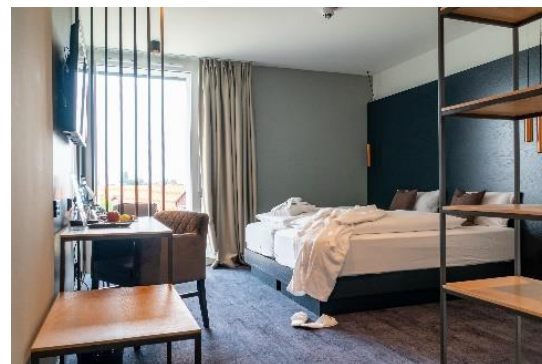
### Design-Einzelzimmer

- max. 3 Einzelzimmer vorhanden
- ca. 18 m<sup>2</sup> groß
- 1 Einzelbett 90X200 cm
- 1 Schreibtisch mit Stuhl
- 1 Sessel im Zimmer
- USB-Anschlüsse an Bett und Schreibtisch
- kostenfreies Glasfaser High Speed WLAN
- Dusche, WC, Fön
- 2 Zimmer behindertenfreundlich



### Design-Doppelzimmer bzw. Design-Twinbettzimmer

- 33 Doppelzimmer mit 2 Einzelbetten 90X200 cm (können zusammen oder auseinandergeschoben werden)
- 2 Twinbettzimmer (nur mit 2 getrennten Betten 90X200 cm)
- ca. 26 m<sup>2</sup> groß
- 1 Schreibtisch mit Stuhl
- 1-2 Sessel im Zimmer
- USB-Anschlüsse an Bett und Schreibtisch
- kostenfreies Glasfaser High Speed WLAN
- Dusche, WC, Fön
- 1 Twinzimmer behindertenfreundlich



Sonderpreis im Rahmen einer Tagungsveranstaltung inkl. Frühstück	Preis pro Zimmer/Nacht
Design-Einzelzimmer	ab 88,00 EUR
Design-Doppelzimmer (für 1 Person)	ab 98,00 EUR
Design-Twinbettzimmer (für 1 Person)	ab 98,00 EUR
Design-Doppelzimmer (für 2 Personen)	ab 132,00 EUR
Design-Twinbettzimmer (für 2 Personen)	ab 132,00 EUR

Die Übernachtungspreise gelten nur außerhalb der Messezeiträume.



# Digitale Tagungen – ganz einfach.

Weframe One bietet Ihnen eine digitale Lösung für produktives und intuitives Zusammenarbeiten. Speziell für Gruppenarbeit entwickelt, kommt Weframe One mit den 86" großen Sessionboards in den Tagungsraum. Die Lösung ist leicht zu bedienen und ermöglicht synchrone Zusammenarbeit von mehreren Standorten aus.

## Für Zusammenarbeit designed.



Den Screen teilen oder einfach am Board mit dem Weframe Pen schreiben & zeichnen.



Jeder arbeitet mit – einfach per Laptop, Tablet oder Smartphone verbinden



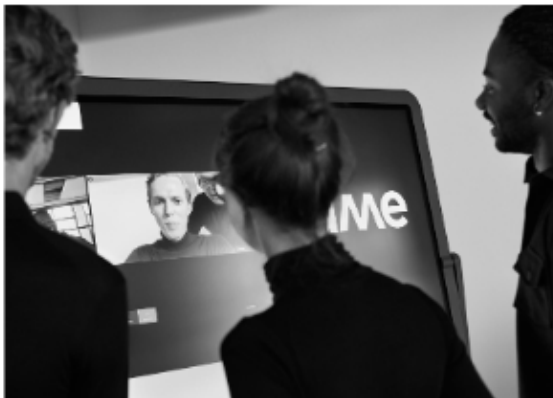
Eine Oberfläche für alle: Inhalte ganz einfach mit allen kreieren und besprechen.



Meetings jederzeit und von überall aus vorbereiten und bearbeiten

**weframe**

## Die bessere Art von Meeting.

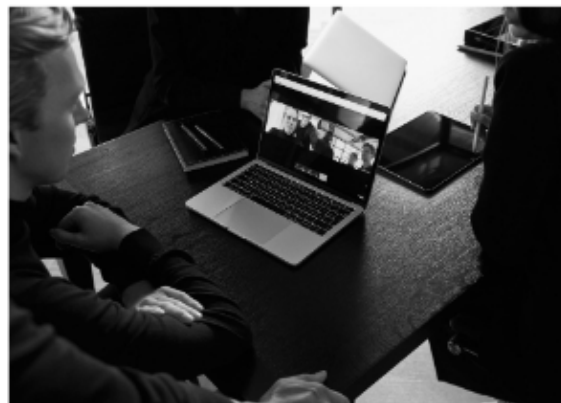


Weframe One ermöglicht digitale Flexibilität und hybride Meetings.

Ob in einem Raum oder in mehreren Räumen, mit Weframe One ist alles möglich. Integriertes Video-Conferencing ermöglicht gemeinsames Arbeiten von verschiedenen Standorten aus. So können alle Teilnehmer live dabei sein.

Auch Teilnehmer ohne Sessionboard können sich einfach per Laptop mit der Session verbinden und so am Meeting teilnehmen.

Die digitale Arbeitsoberfläche ist für alle Teilnehmer sichtbar und zudem an allen verbundenen Sessionboards synchron nutzbar. Für hybride Meetings in Präsenz Qualität.



### Vorteile für Moderatoren:

- bequem von überall am Laptop vorbereiten
- Ergebnisse sind sofort und digital verfügbar
- Meetings immer und überall verwalten
- ohne vorherige Installation oder Lizenzen

### Vorteile für Teilnehmer:

- schnell Ideen, Fragen und Inhalte als Bild, Text oder Video einbringen
- echte Teilnehmer-Interaktion
- per Videocall von überall teilnehmen und mitarbeiten
- Tagungen, die Spaß machen

Weframe One können Sie jetzt in unseren Tagungsräumen nutzen.  
Haben Sie weitere Fragen? Kontaktieren Sie uns gern.

**weframe**