

Tagungen, Meetings, Workshops und vieles mehr im DÉJANIL

Du benötigst einen Raum für eine Tagung, ein Meeting oder Workshop? Da sind wir unkompliziert und flexibel. Zwei großzügige Veranstaltungsräume, Raum „Junior“ mit ca. 54 m² und Raum „Senior“ mit ca. 70 m² Grundfläche, funktionaler Bestuhlung stehen Dir und Deinen Kollegen oder Kunden zur Verfügung.

Die Veranstaltungsräume lassen sich auch zusammenlegen und sind dann als ein großer Eventraum mit ca. 124 m² nutzbar. Verschiedene Bestuhlungsarten ermöglichen eine flexible Nutzung.

Modernste Tagungstechnik wie cannyboard, Beamer, Flipcharts, Pinnwände, Moderationskoffer und weitere Technik auf Anfrage stehen ebenso zur Verfügung wie eine Networking-Coffeebreak-Area für entspannte Pausen.

38 moderne Zimmer, davon 3 Einzel- und 35 Doppel- bzw. Twinbettzimmer, können für die Teilnehmer gleich mitgebucht werden.

Unser Rezeptionsteam nimmt unter 05136 / 97 94 50 oder info@hotel-dejanil.de gerne Anfragen und Buchungen entgegen.

Buchungsbedingungen:

Eine genaue Teilnehmerzahl benötigen wir bis 3 Werktage vor Veranstaltungsbeginn. Dies ist für uns gleichzeitig die Berechnungsgrundlage. Alle späteren Stornierungen der Personenzahl werden mit 100% der gebuchten Leistungen in Rechnung gestellt.

Für Änderungen der Bestuhlungsform am Veranstaltungstag berechnen wir je nach Aufwand zusätzlich 100,00 bis 250,00 EUR.

Die Stornierungsbedingungen variieren je nach Veranstaltungsgröße und werden im Angebot genau aufgeführt.



Seminarräume

Raum „Junior“

- ca. 54 m² groß
- verschiedene Bestuhlungsmöglichkeiten bis max. 40 Personen

Raum „Senior“

- ca. 70 m² groß
- verschiedene Bestuhlungsmöglichkeiten bis max. 56 Personen



Raum „Junior + Senior“

- ca. 124 m² groß (beide Räume können miteinander verbunden werden durch verschieben der einzelnen Wandelemente)
- verschiedene Bestuhlungsmöglichkeiten für max. 100 Personen

Bestuhlung	Junior	Senior	Junior+Senior
U-Form nur außen	18	22	42
U-Form innen & außen	28	36	76
Parlamentarisch mit Tischen	18	24	48
Stuhlreihen	40	56	100
Stuhlkreis/Stuhlhalbkreis	15-16	20-22	35-38
Block	14-16	18	38

Technik

Technik	Maximale Anzahl vorhanden	Preis pro Tag/Stück
Deckenbeamer	2	50,00 EUR
Flipchart	2	15,00 EUR
Pinnwand	4	10,00 EUR
Moderatorenkoffer	2	50,00 EUR
Flatscreen-TV	1	25,00 EUR
weframe one Board	2	200,00 EUR/ 120,00 EUR halbtags

In unserer Pauschale „Raummiete & Technik“ ist entweder die Technik „hybrid & green“ oder „old school“ enthalten. Zusätzliche Technik ist gegen Aufpreis möglich.

Tagungspauschalen

Leistungen Pauschale „Raummiete & Technik“	Raum	Buchbar ab	Preis pro Person/Tag
<ul style="list-style-type: none"> ➤ ein Seminarraum entsprechend der Personenzahl ➤ Technik „old school“ mit 1 Beamer und Projektionswand, 1 Flipchart, 2 Pinnwände oder „hybrid & green“ mit cannyboard ➤ Hilfe bei der Organisation und Durchführung 	Junior	ab 10 Personen	15,00 EUR
	Senior	ab 15 Personen	15,00 EUR
	Junior + Senior	ab 25 Personen	15,00 EUR

Verpflegungspauschale buchbar ab 10 Personen	Leistungen	Preis pro Person/Tag
„Junior“	<ul style="list-style-type: none"> ➤ Relax-Pause am Vormittag mit Machwitz Filterkaffee und Ronnefeldt Tee, dazu Kekse ➤ Mittagsessen als kalt-warmes Buffet ➤ Relax-Pause am Nachmittag mit Machwitz Filterkaffee und Ronnefeldt Tee, dazu Kekse ➤ Softgetränke im Raum ohne Limit z.B. mit Wasser, Apfelsaft, Cola in 0,2l Flaschen 	48,00 EUR
„Senior“	<ul style="list-style-type: none"> ➤ Relax-Pause am Vormittag mit Machwitz Filterkaffee und Kaffeespezialitäten, Ronnefeldt Tee, Vitaminwasser, dazu „süße & herzhaft“ Snacks ➤ Mittagsessen als kalt-warmes Buffet ➤ Relax-Pause am Nachmittag mit Machwitz Filterkaffee und Kaffeespezialitäten, Ronnefeldt Tee, Vitaminwasser, dazu „süße“ Snacks ➤ Softgetränke im Raum ohne Limit z.B. mit Wasser, Apfelsaft, Cola in 0,2l Flaschen 	57,00 EUR

Unsere „Tagungspauschalen“ setzen sich grundsätzlich aus den beiden Bestandteilen „Raummiete & Technik“ und der gewünschten Verpflegungspauschale zusammen. Ihr benötigt einen größeren Raum? Kein Problem! Gegen Berechnung der o.g. Mindestteilnehmerzahl und bei Verfügbarkeit stellen wir Euch gerne einen größeren Raum zur Verfügung.

Bei der Verpflegung ist noch nicht das Richtige für Euch dabei? Gerne gestalten wir mit Euch zusammen eine individuelle Pauschale z.B. mit Kaffee/Tee auch im Raum, Abendessen oder frischem Obst zu den Pausen. Sprecht uns gerne an!

Übernachtungen

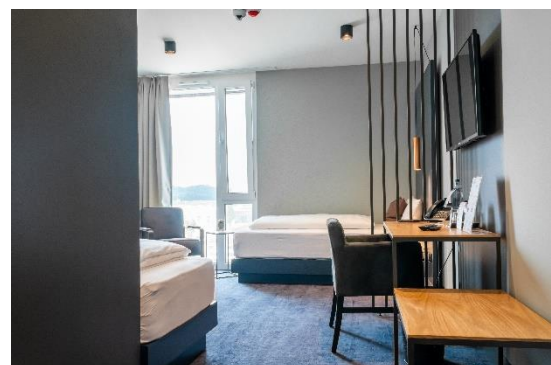
Design-Einzelzimmer

- max. 3 Einzelzimmer vorhanden
- ca. 18 m² groß
- 1 Einzelbett 90X200 cm
- 1 Schreibtisch mit Stuhl
- 1 Sessel im Zimmer
- USB-Anschlüsse an Bett und Schreibtisch
- kostenfreies Glasfaser High Speed WLAN
- Dusche, WC, Fön
- 2 Zimmer behindertenfreundlich



Design-Doppelzimmer bzw. Design-Twinbettzimmer

- 33 Doppelzimmer mit 2 Einzelbetten 90X200 cm (können zusammen oder auseinandergeschoben werden)
- 2 Twinbettzimmer (nur mit 2 getrennten Betten) 90X200 cm
- ca. 26 m² groß
- 1 Schreibtisch mit Stuhl
- 1-2 Sessel im Zimmer
- USB-Anschlüsse an Bett und Schreibtisch
- kostenfreies Glasfaser High Speed WLAN
- Dusche, WC, Fön
- 1 Twinzimmer behindertenfreundlich



Sonderpreis im Rahmen einer Tagungsveranstaltung inkl. Frühstück	Preis pro Zimmer/Nacht
Design-Einzelzimmer	95,00 EUR
Design-Doppelzimmer (für 1 Person)	105,00 EUR
Design-Twinbettzimmer (für 1 Person)	105,00 EUR
Design-Doppelzimmer (für 2 Personen)	151,00 EUR
Design-Twinbettzimmer (für 2 Personen)	151,00 EUR

Die Übernachtungspreise gelten nur in Verbindung mit einer mind. 1-tägigen Tagungsveranstaltung inkl. der o.g. Tagungspauschale und nur außerhalb der Messezeiträume.